

# โรคพิษสุนัขบ้า

สามารถป้องกันได้ด้วยวัคซีน

วัคซีนป้องกันโรคพิษสุนัขบ้า คืออะไร

วัคซีนป้องกันโรคพิษสุนัขบ้า คือ วัคซีนที่ผลิตจากเชื้อพิษสุนัขบ้าที่ตายแล้ว และไม่ก่อให้เกิดโรค วัคซีนนี้สามารถให้กับผู้ที่มีความเสี่ยงต่อการเกิดโรคพิษสุนัขบ้า และช่วยป้องกันไม่ให้เกิดโรคเมื่อถูกสัตว์ที่มีเชื้อโรคนี้กัด วัคซีนนี้มีความปลอดภัยสูง และมีประสิทธิภาพดีในการป้องกันโรค หากฉีดได้ครบตามกำหนด

## ใครควรได้รับวัคซีนป้องกันโรคพิษสุนัขบ้า และจะต้องให้กี่ครั้ง อย่างไร

การให้วัคซีนชนิดป้องกันโรคพิษสุนัขบ้ามีอยู่ 2 แบบ คือ

### 1. การให้เพื่อป้องกันก่อนได้รับเชื้อ (ก่อนถูกสัตว์กัด)

ควรพิจารณาให้แก่ สัตวแพทย์ สัตวบาล เจ้าหน้าที่ที่ทำงานในห้องปฏิบัติการพิษสุนัขบ้า นอกจากนี้ นักท่องเที่ยวที่เดินทางไปในพื้นที่เป็นแหล่งของโรคนี้ ควรจะได้รับวัคซีนชนิดนี้เช่นกัน โดยจะต้องฉีด 3 เข็ม ในวันที่ 0, 7 และ 21 หรือ 28

### 2. การให้วัคซีนหลังจากได้รับเชื้อ (หลังจากถูกสัตว์กัด)

บุคคลใดก็ตามที่ถูกกัดโดยสัตว์หรืออาจสัมผัสกับไวรัสพิษสุนัขบ้า ควรรีบล้างแผลด้วยน้ำสะอาดและสบู่ และควรจะไปพบแพทย์โดยทันทีเพื่อทำแผลและให้วัคซีน

หากผู้รับวัคซีนนั้นยังไม่เคยได้รับ วัคซีนป้องกันโรคพิษสุนัขบ้ามาก่อน ควรจะได้รับการฉีดวัคซีนจำนวน 5 เข็ม โดยฉีดเข็มแรกให้เร็วที่สุด และเข็มต่อมาในวันที่ 3, 7, 14 และ 28 หลังเข็มแรก

นอกจากนี้ แพทย์อาจพิจารณาให้วัคซีนอิมมูโนโกลบูลิน เพื่อช่วยเสริมการป้องกันโรคด้วย

หากผู้รับวัคซีนนั้นเคยได้รับ วัคซีนโรคพิษสุนัขบ้ามาแล้วนานกว่า

6 เดือน ควรจะได้รับการฉีดวัคซีนอีกจำนวน 2 เข็ม

โดยฉีดเข็มแรก ให้เร็วที่สุด และอีกเข็มในวันที่ 3 หลังจากเข็มแรก หากเคยได้มาไม่เกิน 6 เดือน ให้ฉีดเพิ่มเพียงเข็มเดียว



## เมื่อถูกสุนัขหรือแมวกัด ข่วน ต้องทำดังนี้



1

ล้างแผลให้สะอาดด้วยน้ำและสบู่หลายๆ ครั้งให้ถึงกับแผล ล้างสบู่ออกให้หมด เช็ดแผลให้แห้ง ใส่ยารักษาแผลสด



2

จดจำสัตว์ที่กัดให้ได้เพื่อสืบหาเจ้าของ/กักหมา ไว้ดูอาการ 10 วัน สอบถามประวัติการฉีดวัคซีนป้องกันโรคพิษสุนัขบ้า



3

ไปหาหมอหรือเจ้าหน้าที่สาธารณสุข เพื่อรับการป้องกันที่ถูกต้อง



“เมื่อถูกสัตว์สงสัยป่วยด้วยโรคพิษสุนัขบ้ากัดหรือข่วน ต้องล้างแผล ใส่ยา กักหมา 10 วัน และหาหมอ”



# โรคพิษสุนัขบ้า หรือ โรคกลัวน้ำ



ป้องกันได้ด้วยวัคซีนทั้งในคนและในสัตว์



งานสาธารณสุข สำนักปลัด องค์การบริหารส่วนตำบล

บางพลวง

โทร. 037210806 โทรสาร 037210806

สายด่วน  
กรมควบคุมโรค  
1422

# โรค

## พิษสุนัขบ้า

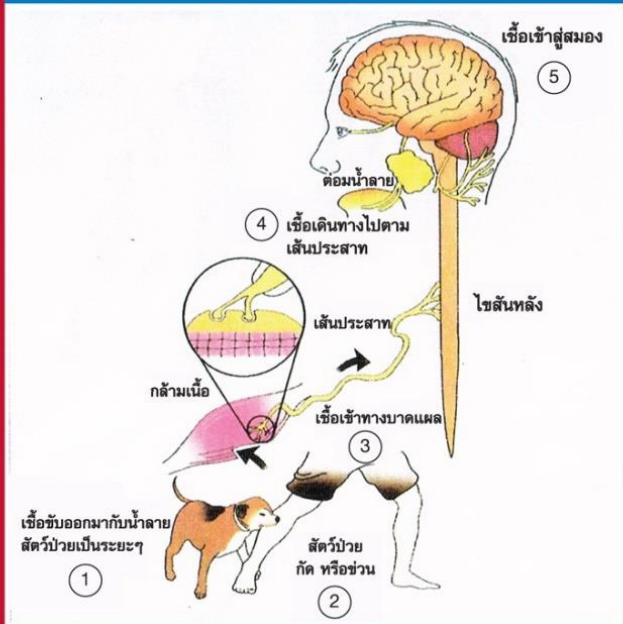


### โรคพิษสุนัขบ้า หรือ โรคกลัวน้ำ

โรคพิษสุนัขบ้า หรือ โรคกลัวน้ำ เกิดจากเชื้อไวรัสเรบีส์ สัตว์นำโรคได้แก่สัตว์เลี้ยงลูกด้วยนมทุกชนิด เช่น สุนัข แมว ชะนี กระรอก กระแต กระต่าย ลิง ค่างควาว หรือแม้กระทั่ง สัตว์เศรษฐกิจ วัว ควาย แพะ สัตว์นำโรคที่สำคัญที่สุดในประเทศไทย คือ สุนัข ผู้ป่วยโรคพิษสุนัขบ้ามากกว่าร้อยละ 95 มีสาเหตุมาจากสุนัขกัดหรือข่วน รองลงมาคือ แมว

ซึ่งสามารถตรวจพบเชื้อโรคพิษสุนัขบ้าในน้ำลายสัตว์ 1-7 วัน ก่อนแสดงอาการโรคพิษสุนัขบ้า

### การติดต่อ



### มารู้จักโรคพิษสุนัขบ้า



ระยะฟักตัวอาจสั้นมาก ไม่ถึงสัปดาห์หรืออาจนานเกิน 1 ปี อาการในคนเริ่มแรก คือ เบื่ออาหาร เจ็บคอ มีไข้ อ่อนเพลีย มีอาการคันรุนแรงบริเวณที่ถูกกัด แล้วอาการคันลามไปส่วนอื่น ต่อมาจะมีอาการกระสับกระส่าย กลัวแสง กลัวลม ไม่ชอบเสียงดัง เพ้อเจ้อ กลืนลำบาก โดยเฉพาะของเหลว กลัวน้ำ ปวดท้องน้อยและกล้ามเนื้อขากระตุก แขนหน้าอก หายใจไม่ออก หรืออาจชัก เกร็ง อัมพาตหมดสติ และตายในที่สุด

### อาการที่พบในสุนัข



ระยะฟักตัวของโรคหลังจาก ถูกกัดหรือข่วน จะอยู่ในช่วง 3 - 8 สัปดาห์ ไม่เกิน 6 เดือน และจะตายภายใน 10 วัน หลังจากแสดงอาการ ซึ่งมีทั้งแบบดุร้าย และแบบซึม โดยแบ่งเป็น 3 ระยะ

#### ระยะแรก

สุนัขจะมีอารมณ์และนิสัยเปลี่ยนไปจากเดิม

#### ระยะตื่นเต้น

สุนัขเริ่มมีอาการทางประสาท กระวนกระวายตื่นเต้น หงุดหงิดไม่อยู่นิ่ง กัดแทะสิ่งของไม่เลือก ม่านตาขยายกว้าง

#### ระยะอัมพาต

สุนัขมีอาการค้างห้อยตก ลิ้นมีสีแดงคล้ำห้อยออกนอกปาก น้ำลายไหล ขย่อนอาหารคล้ายมีอะไรอยู่ในลำคอ ขาอ่อนเปลี้ย ทรงตัวไม่ได้ล้มลง อัมพาตทั้งตัวอย่างรวดเร็ว และตายในที่สุด

**หากมีอาการแล้ว ตายทุกราย**

## คำแนะนำ สำหรับคนเลี้ยงสุนัข



**1**  
นำสุนัขมารับการฉีดวัคซีน ครั้งแรกเมื่อสุนัขอายุ 2-4 เดือน แล้วฉีดกระตุ้นอีกครั้งตามกำหนดนัดและฉีดซ้ำทุกปี



**2**  
ไม่ปล่อยสุนัขไปเล่นพ่วนในที่สาธารณะ ทุกครั้งที่นำสุนัขออกนอกบ้าน ต้องอยู่ในสายจูง



**3**  
ไม่นำสุนัขไปปล่อย และต้องคุมกำเนิด ไม่ให้มีสุนัขมากเกินไป

**“โรคพิษสุนัขบ้าป้องกันได้ด้วยวัคซีน”**

**หยุดปล่อยหมา หยุดปัญหาหมาจรจัด**